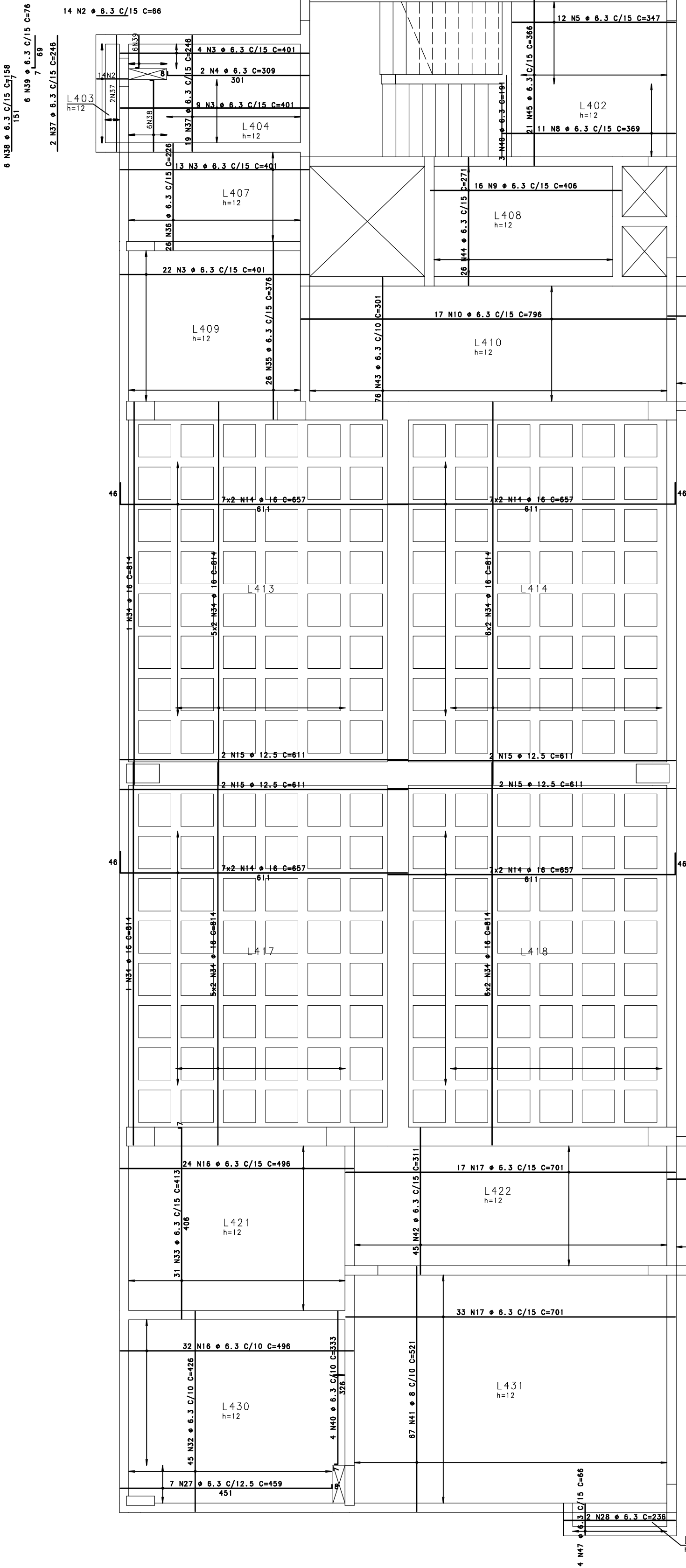
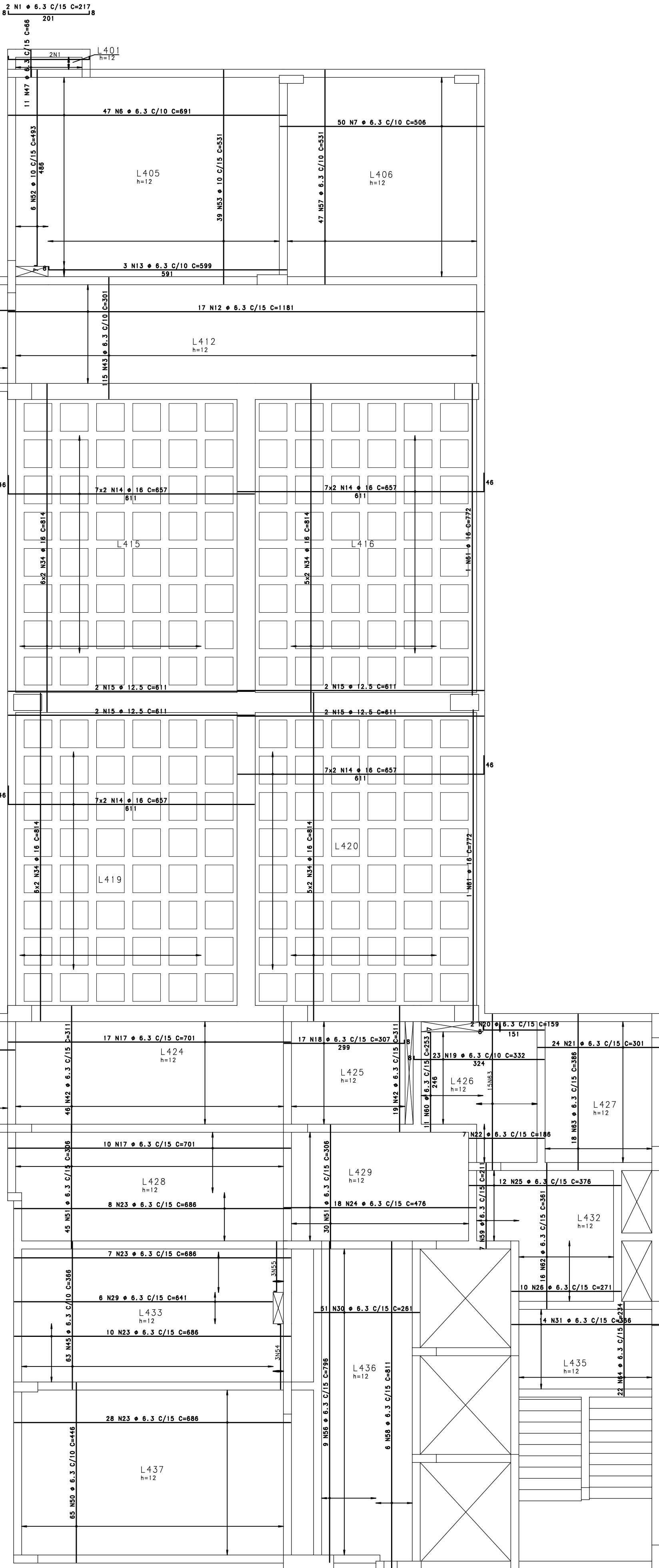


CORTE VERMELHO				CORTE VERDE				CORTE AZUL				CORTE AMARELO			
VERMELHO	VERDE	AMARELO	VERMELHO	VERDE	AMARELO	VERMELHO	VERDE	AMARELO	VERMELHO	VERDE	AMARELO	VERMELHO	VERDE	AMARELO	VERMELHO
0.25	0.50	0.75	1.00	1.25	1.50	1.75	2.00	2.25	2.50	2.75	3.00	3.25	3.50	3.75	4.00
0.25	0.50	0.75	1.00	1.25	1.50	1.75	2.00	2.25	2.50	2.75	3.00	3.25	3.50	3.75	4.00



ARMADURA POSITIVA - 4o PAVIMENTO
ESCALA 1:75



- NOTAS
- DIMENSÕES EM CENTÍMETROS, ELEVACOES EM METROS
 - CONCRETO ESTRUTURAL:
Fck= 20 MPa (ESTACAS TIPO RAIZ) - ARGAMASSA:
CONSUMO DE CIMENTO>=600,0kg/m³; RELAÇÃO A/C ENTRE 0,5 E 0,6;
AGREGADO - AREIA.
Fck= 30 MPa (DEMAIS ELEMENTOS ESTRUTURAIS): CONSUMO DE CIMENTO
CONSUMO DE CIMENTO >=320,0kg/m³.
 - FATOR ÁGUA/CEMENTO MÁXIMO: 0,60
 - CLASSE DE AGRESSIVIDADE II - URBANA
 - MÓDULO DE ELASTICIDADE INICIAL A 28 DIAS IGUAL A 30670 MPa
 - REALIZAR OS PROCEDIMENTOS DE CURA, RETIRADA DE FORMAS E DO
ESCORAMENTO CONFORME NBR 14931:2004 E MEMORIAL DESCRITIVO.
PROCEDER COM A CURA ÚMIDA POR NO MÍNIMO 07 (SETE) DIAS OU
UTILIZAR A CURA QUÍMICA DOS ELEMENTOS DE CONCRETO.
 - A EXECUÇÃO DA ESTRUTURA DEVERÁ CONTAR COM O ACOMPANHAMENTO DE UM
TECNOLOGISTA DE CONCRETO
 - O ENGENHEIRO RESPONSÁVEL PELA OBRA DEVERÁ OBEDECER AS
RECOMENDAÇÕES DAS NORMAS TÉCNICAS APLICÁVEIS, DEDICANDO ESPECIAL
ATENÇÃO AS SEGUINTE ATIVIDADES:
8.1. CONCRETO: PREPARO, CONTROLE, RECEBIMENTO, TRANSPORTE,
LANÇAMENTO, ADENSAMENTO E CURA
8.2. FORMA: CONFERÊNCIA DAS MEDIDAS E POSIÇÕES, LIMPEZA,
ESTANQUEIDADE, SATURAÇÃO DAS FORMAS ABSORVENTES (RETIRAR
EXCESSO DE ÁGUA), CUIDADO COM O USO DOS DESMOLDANTES
E RETIRADA DAS FORMAS
8.3. ARMAÇÃO: LIMPEZA, MONTAGEM, COBRIMENTO (USO DE ESPACADORES
PLÁSTICOS ADEQUADOS), E GARANTIA DA POSIÇÃO DAS ARMADURAS
ANTES E DURANTE A CONCRETAGEM
 - COBRIMENTO MÍNIMO DA ARMADURA:
LAJES=2,0cm; VIGAS E PILARES=2,5cm; BLOCOS=5,0CM; ESTACAS=4,0cm.
OBRA COM RÍGIDO CONTROLE DE QUALIDADE.
 - RECOMENDA-SE QUE OS MATERIAIS (AÇO E CONCRETO) UTILIZADOS
NESTE PROJETO SEJAM SUBMETIDOS A ENSAIOS TECNOLÓGICOS
 - PREVER DRENAGEM E/OU IMPERMEABILIZAÇÃO PARA AS CORTINAS
(CONTENDENTES).
 - CONFERIR MEDIDAS NO LOCAL.

ACO	POS	BIT (mm)	QUANT	COMPRIMENTO	
				UNIT (cm)	TOTAL (cm)
ARMADURA POSITIVA - 4o PAVIMENTO					
50A	1	6.3	2	217	434
50A	2	6.3	14	66	924
50A	3	6.3	48	401	19248
50A	4	6.3	2	309	618
50A	5	6.3	12	347	4164
50A	6	6.3	47	691	32477
50A	7	6.3	50	506	25300
50A	8	6.3	11	369	4059
50A	9	6.3	16	406	6496
50A	10	6.3	17	796	13532
50A	11	6.3	34	611	20774
50A	12	6.3	17	1181	20077
50A	13	6.3	3	599	1797
50A	14	16	112	657	73584
50A	15	12.5	16	611	9776
50A	16	6.3	56	496	27776
50A	17	6.3	77	701	53977
50A	18	6.3	17	307	5219
50A	19	6.3	23	332	7636
50A	20	6.3	2	159	318
50A	21	6.3	24	301	7224
50A	22	6.3	7	186	1302
50A	23	6.3	53	686	36358
50A	24	6.3	18	476	8568
50A	25	6.3	12	376	4512
50A	26	6.3	10	271	2710
50A	27	6.3	7	459	3213
50A	28	6.3	2	236	472
50A	29	6.3	6	641	3846
50A	30	6.3	51	261	13311
50A	31	6.3	14	366	5124
50A	32	6.3	45	426	19170
50A	33	6.3	31	413	12803
50A	34	16	90	814	73260
50A	35	6.3	26	376	9776
50A	36	6.3	26	276	5876
50A	37	6.3	21	246	5166
50A	38	6.3	6	158	948
50A	39	6.3	6	76	456
50A	40	6.3	4	333	1332
50A	41	8	67	521	34907
50A	42	6.3	110	311	34210
50A	43	6.3	191	301	57491
50A	44	6.3	26	271	7046
50A	45	6.3	84	366	30744
50A	46	6.3	3	191	573
50A	47	6.3	25	66	1650
50A	48	6.3	39	291	11349
50A	49	6.3	39	281	10959
50A	50	6.3	65	446	28990
50A	51	6.3	75	306	22950
50A	52	10	6	493	2958
50A	53	10	39	531	20709
50A	54	6.3	3	168	504
50A	55	6.3	3	130	390
50A	56	6.3	9	796	7164
50A	57	6.3	47	531	24957
50A	58	6.3	6	811	4866
50A	59	6.3	7	211	1477
50A	60	6.3	11	253	2783
50A	61	16	2	772	1544
50A	62	6.3	16	361	5776
50A	63	6.3	33	386	12738
50A	64	6.3	22	234	5148

RESUMO AÇO CA 50-60			
AÇO	BIT (mm)	COMPR (m)	PESO (kg)
50A	6.3	6588	1614
50A	8		138
50A	10		146
50A	12.5		94
50A	16	1484	2342
Peso Total		50A =	4334 kg

EXE	00	PROJETO EXECUTIVO - LICITAÇÃO OBRA	EFICÁCIA	31/07/20
REVCOMP	02	REVISÃO PROJETO EXECUTIVO - REF EXE 2	EFICÁCIA	24/07/20
REVCOMP	01	REVISÃO PROJETO EXECUTIVO - REF EXE	EFICÁCIA	03/07/20
REVCOMP	00	EMISSION INICIAL EXECUTIVO	EFICÁCIA	25/04/20
ANT	01	REVISÃO ANTEPROJETO	EFICÁCIA	20/02/20
ANT	00	EMISSION INICIAL ANTEPROJETO	EFICÁCIA	21/11/19
TIPO	REV	DESCRIÇÃO	DESENHO	DATA
REVISÕES				
MINISTÉRIO PÚBLICO DO ESTADO DE MINAS GERAIS SEDE DAS PROMOTORIAS DE JUSTIÇA DE JUIZ DE FORA				
ENDEREÇO:			ÁREA TERRENO:	
RUA JOSÉ CALIL AHOAGI, LOTE F, BAIXADA DO PARAIBUNA			2.996,30m2	
			ÁREA CONSTRUÍDA:	
PROPRIETÁRIO:			CNPJ:	
			20.971.057/0001-45	
PROCURADORIA GERAL DE JUSTIÇA DO ESTADO DE MINAS GERAIS				
PROJETO DE ESTRUTURA DE CONCRETO ARMADO				
EMPRESA:			CNPJ:	
ENGENHEIRO FABRÍCIO SILVA LIMA CREA: 80.082/D-MG EFICÁCIA PROJETOS E CONSULTORIA LTDA			06.301.115/0001-00	
RESPONSÁVEL TÉCNICO:			CREA:	
NELSON URIAS PINTO GARIGLIO DA SILVA			82.624/D-MG	
CONTEÚDO:			DATA:	
ARMADURA POSITIVA 4o AO 6o PAVIMENTOS			31/07/20	
			FOLHA:	
			82/126	
			ESCALA:	
			INDICADA	